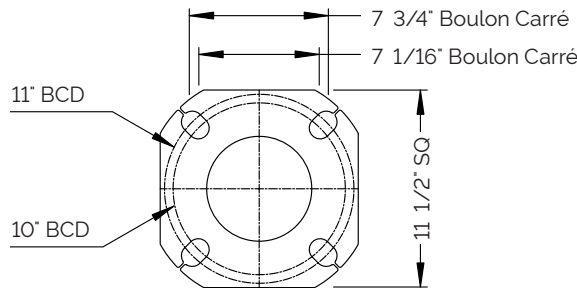


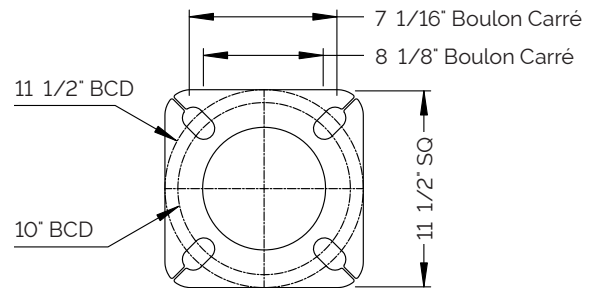


# Poteau en Acier Conique Rond



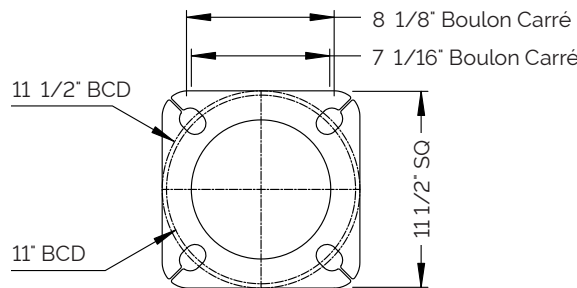
**RTS Type A**

(1\"/>



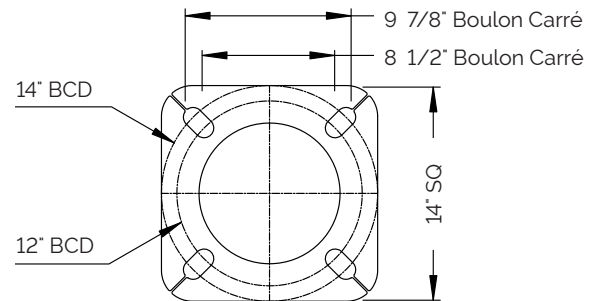
**RTS Type B**

(1\"/>



**RTS Type C**

(1\"/>



**RTS Type D**

(1\"/>

- La hauteur de montage de l'anneau de trou de main est de 12" au centre et est livré avec (4" x 7") couvercle de trou à la main.
- Les vitesses de vent (mph) dans le tableau indiquent la vitesse maximale de rafale de vent sur le site du projet (c.-à-d. le facteur de rafale inclus).
- Tous les poteaux sont fournis avec 4 cache-écrous, 4 cales et 1 capuchon en plastique de qualité supérieure.
- La note EPA maximale comprend les fixations et les bras de support et est destinée à l'installation de poteaux standard sur des bases/semelles en béton.
- Conceptions de poteaux basées sur les spécifications standards d'AASHTO pour les supports structurels pour les panneaux de signalisation routière ainsi que les luminaires.
- Contactez l'équipe commerciale pour des dimensions différentes ou des applications spécialisées.
- Des informations et des détails spécifiques peuvent être modifiés sans préavis.
- Veuillez consulter la garantie et les conditions générales.




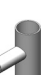

# Poteau en Acier Conique Rond

<b>NUMÉRO DE CATALOGUE</b>	
<b>NOM DU PROJET</b>	
<b>VILLE</b>	
<b>PRÉPARÉ PAR</b>	<b>DATE</b>
<b>COMMENTAIRES</b>	

INFORMATION DE FIXATION	
<b>QUANTITÉ</b>	
<b>EPA</b>	
<b>POIDS (lbs)</b>	

Catalogue #	La Hauteur (ft)	Poids (lbs)	Diamètre Du Boulon	Plaque De Base	Maximum EPA (pieds carrés)			
					80MPH	90MPH	100MPH	110MPH
RTS10	10	102	1"	A	48.5	38.5	30.5	25.0
RTS12	12	114	1"	A	41.0	32.0	25.5	21.0
RTS14	14	123	1"	A	34.5	27.0	21.5	17.5
RTS16	16	134	1"	A	29.5	23.0	18.0	14.5
RTS18	18	143	1"	A	25.0	19.5	15.5	12.0
RTS20	20	178	1"	B	30.5	23.5	18.5	14.5
RTS22	22	187	1"	B	26.5	20.5	16.0	12.5
RTS24	24	198	1"	B	23.0	17.5	13.5	10.5
RTS26	26	208	1"	B	20.5	15.5	12.0	9.0
RTS28	28	250	1"	C	24.5	18.5	14.0	10.5
RTS30	30	259	1"	C	22.0	16.5	12.5	9.0
RTS32	32'	268	1"	C	19.5	14.5	10.5	8.0
RTS34	34'	278	1"	C	17.5	12.5	9.0	6.5
RTS36	36'	355	1"	D	20.5	15.0	10.5	7.5
RTS38	38	364	1"	D	18.5	13.0	9.5	6.5
RTS39	39	369	1"	D	17.5	12.5	8.5	6.0

## Informations de Saisie de Commande

SPÉCS DE POTEAU	TYPE DE MONTAGE (Voir Note 1)	TYPE DE FINITION	PC COULEUR	OPTIONS				
10	 <b>TOP TENON MOUNT</b> TT2 - 2 3/8" x 4" tenon TT3 - 2 7/8" x 4" tenon	<b>PC -</b> Couvert de Poudre  <b>GALV -</b> Galvanisé  <b>GALVPC -</b> Galvanisé et Couvert de Poudre  <i>Pour PC ou GALVPC, sélectionnez couleur dans la colonne suivante.</i>	<b>WHT -</b> Blanc  <b>BLK -</b> Noir  <b>BZ -</b> Bronze  <b>GRY -</b> Gris  <b>CC -</b> Couleur Personnalisée (RAL- )  <i>(Des frais supplémentaires peuvent s'appliquer)</i>  <b>N -</b> Aucun	<input type="checkbox"/> <b>DUPR -</b> 1110 Provision de Boîte (Boîte de Feston) <input type="checkbox"/> <b>DUPRGFI -</b> 1110 Provision de Boîte c/a 15A 120V GFI réceptacle et couvercle résistant aux intempéries <input type="checkbox"/> <b>HHSS -</b> Système de sécurité de trou de main <input type="checkbox"/> <b>FBA1 -</b> Bras de panier à fleurs d'un côté (Voir Note 2) <input type="checkbox"/> <b>FBA2 -</b> Bras de panier à fleurs double (Voir Note 2) <input type="checkbox"/> <b>BA1 -</b> Bannière Bras d'un côté (Voir Note 3) <input type="checkbox"/> <b>BA2 -</b> Bannière Bras double (Voir Note 3) <input type="checkbox"/> <b>AB -</b> des boulons d'ancrage <input type="checkbox"/> <b>BH -</b> Bullhorns <input type="checkbox"/> <b>N -</b> Aucun				
12								
14								
16	 <b>SUPPORT DE TENON LATÉRAL</b> <i>Dimensions: 2 3/8" dia. x 5" long.</i> ST1 - Tête Unique ST2 - 2 Têtes à 90° ST2B - 2 Têtes à 180° ST3 - 3 Têtes à 90° ST4 - 4 Têtes à 90°	Pour PC ou GALVPC, sélectionnez couleur dans la colonne suivante.	(Des frais supplémentaires peuvent s'appliquer)	(Options continues)				
18								
20								
22								
24	 <b>MODÈLE DE PERÇAGE</b> DP1 - Tête Unique DP2 - 2 Têtes à 90° DP2B - 2 Têtes à 180° DP3 - 3 Têtes à 90° DP4 - 4 Têtes à 90°	(Options continues)	(Options continues)	(Options continues)				
26								
28								
30								
32	N - Aucun	(Options continues)	(Options continues)	(Options continues)				
34								
36								
38								
39								
<b>Spécs de Poteau</b>					<b>Type de Montage</b>	<b>Type de Finition</b>	<b>PC Couleur</b>	<b>Options</b>
RTS								

Exemple de Numéro de Catalogue #: RTS20-ST1-GALVPC-BLK-HHSS-BA1

Note 1: S'il vous plaît fournir feuille de montage lumineaire.

Note 2: Veuillez indiquer le poids du panier, la longueur du bras et la hauteur de montage.

Note 3: Veuillez indiquer la taille de la bannière et la hauteur de montage.

Réinitialiser le Formulaire de Saisie de Commande